

**Анализ анкетирования студентов колледжа по профессии 09.01.03  
Мастер по обработке цифровой информации за 2020-2021 учебный год**  
Отвечая на вопросы анкеты, были получены следующие результаты:

**Как Вы в целом оцениваете уровень профессионализма педагогов колледжа?**

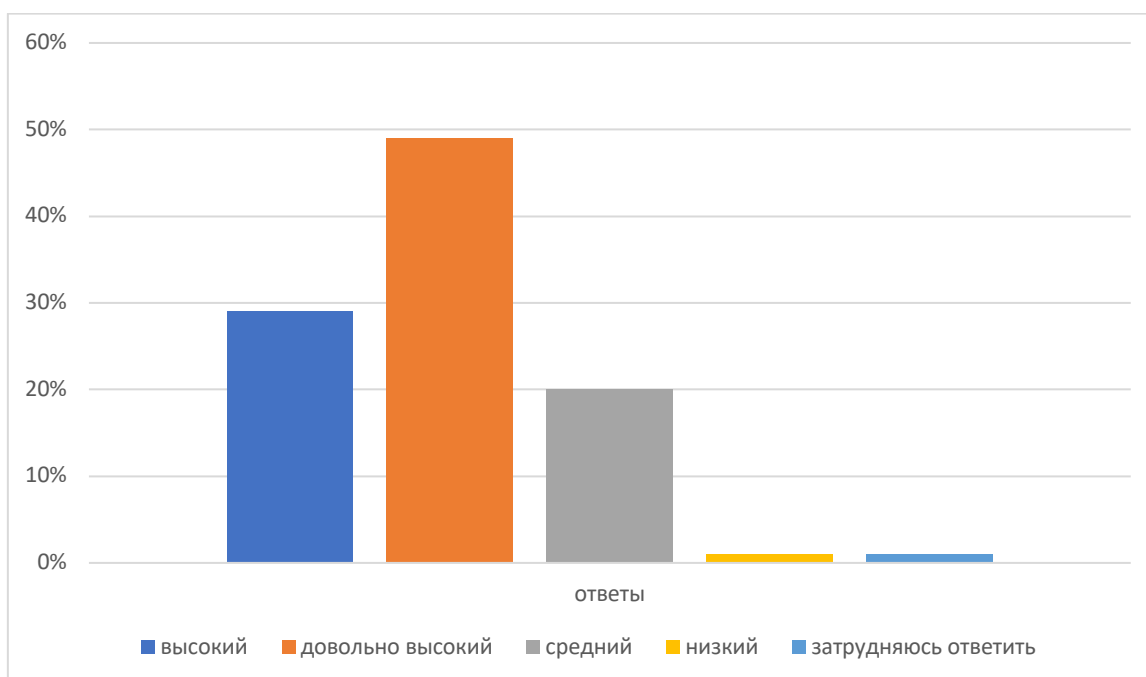
Высокий -29%

Довольно высокий -49%

Средний -20%

Низкий -1%

Затрудняюсь ответить-1%



**На ваш взгляд отношения между обучающимися в учебной группе чаще всего:**

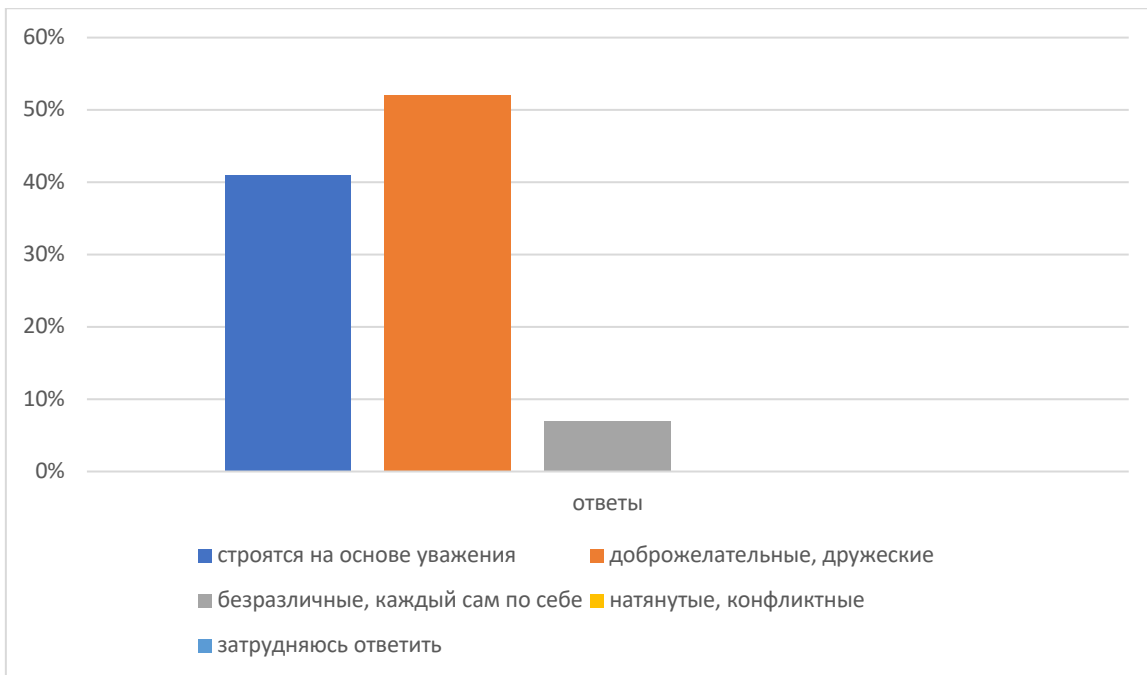
Строятся на основе уважения-41%

Доброжелательные, дружеские-52%

Безразличные, каждый сам по себе-7%

Натянутые, конфликтные-0%

Затрудняюсь ответить-0%



Считаете ли вы, что применение нововведений (инноваций) в колледже способствует повышению качества образования

Полностью согласен-68%

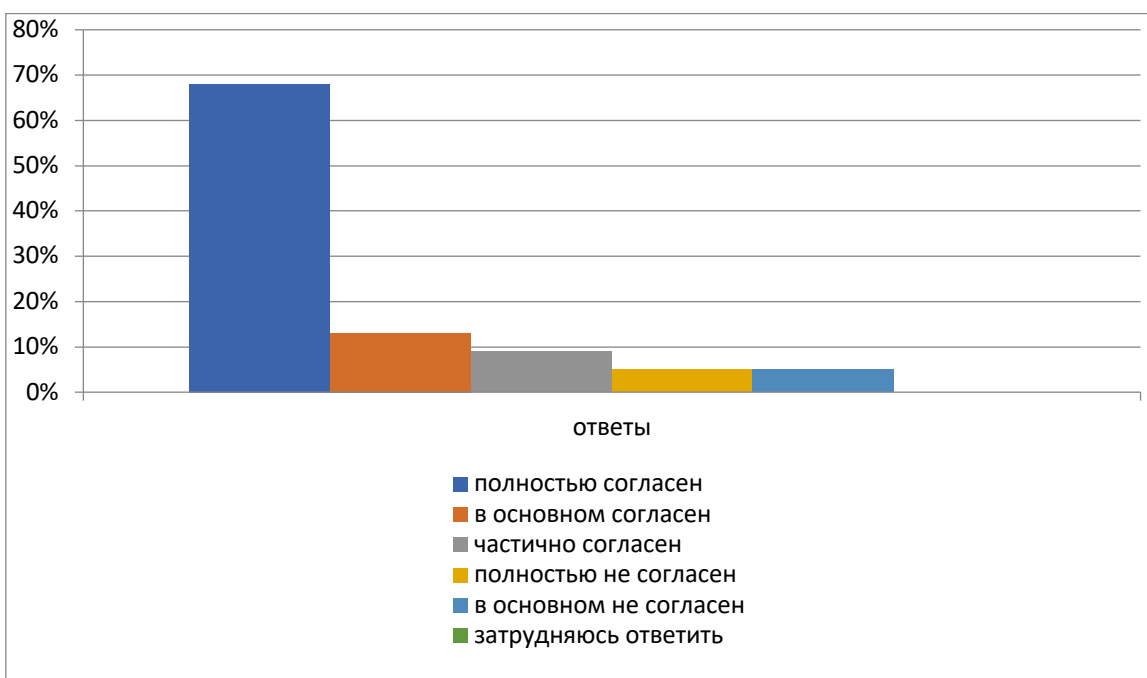
В основном согласен-13%

Частично согласен-9%

Полностью не согласен-5%

В основном не согласен-5%

Затрудняюсь ответить-0%



Каков на ваш взгляд уровень учебной нагрузки в колледже

Очень высокий, невыполнимый-1%

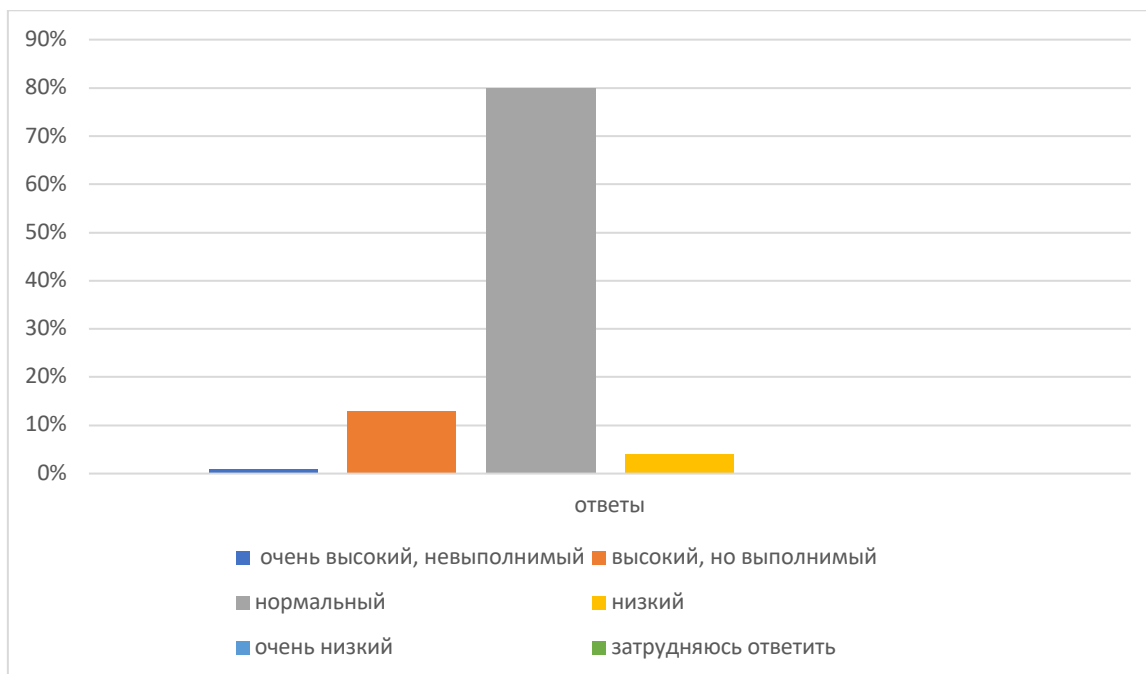
Высокий, но выполнимый-13%

Нормальный-80%

Низкий-4%

Очень низкий-0%

Затрудняюсь ответить-2%



Испытываете ли вы трудности в процессе обучения, если да, то какие (можно выбрать несколько вариантов ответа)

Нет, не испытываю трудностей-90%

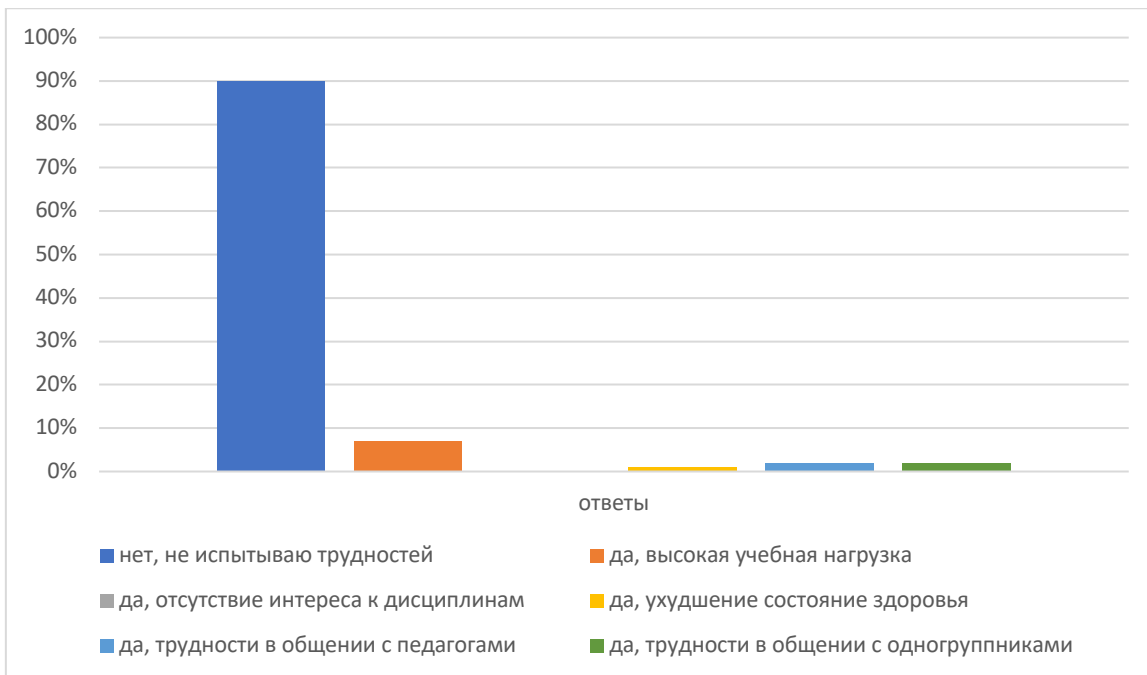
Да, высокая учебная нагрузка-7%

Да, отсутствие интереса к дисциплинам-0%

Да, ухудшение состояния здоровья-1%

Да, трудности в общении с педагогами-2%

Да, трудности в общении с одногруппниками-2%



Какие проблемы вы видите в организации учебного процесса в колледже

Несоответствие изучаемых дисциплин получаемой специальности-3%

Недостаточное количество часов для наиболее значимых дисциплин-0%

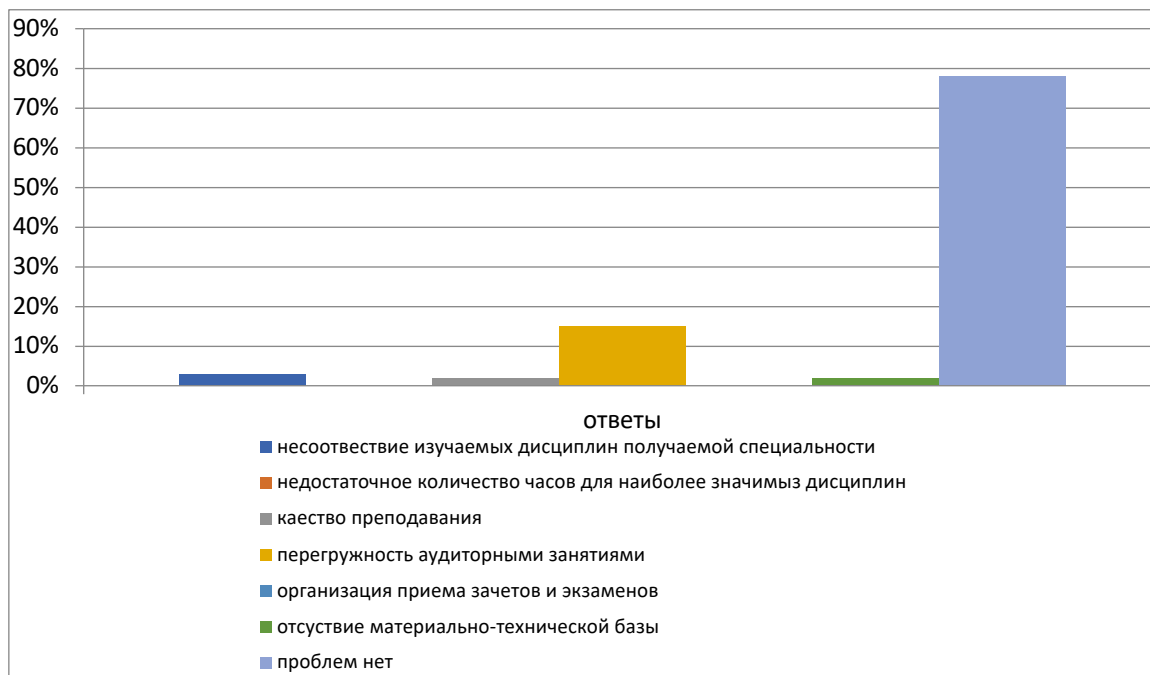
Качество преподавания-2%

Перегруженность аудиторными занятиями-15%

Организация приема зачетов и экзаменов-0%

Отсутствие материально-технической базы-2%

Проблем нет-78%



Удовлетворены ли характером отношений, сложившихся между преподавателями и студентами вашей группы

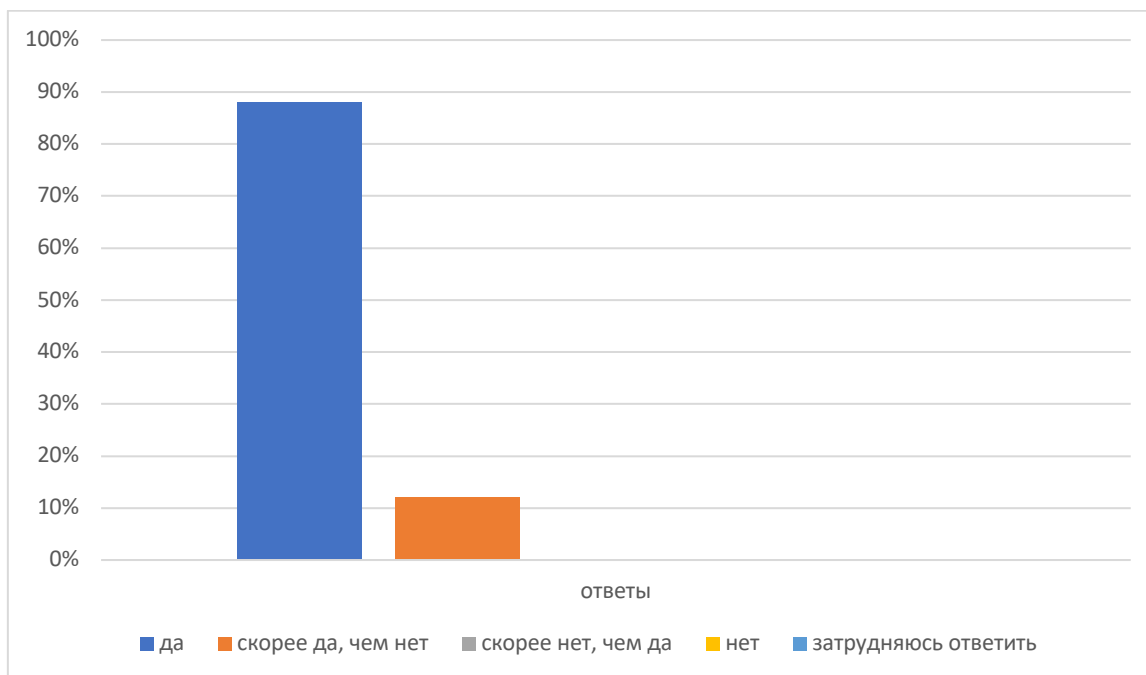
Да-88%

Скорее да, чем нет-12%

Скорее нет, чем да-0%

Нет-0%

Затрудняюсь ответить-0%



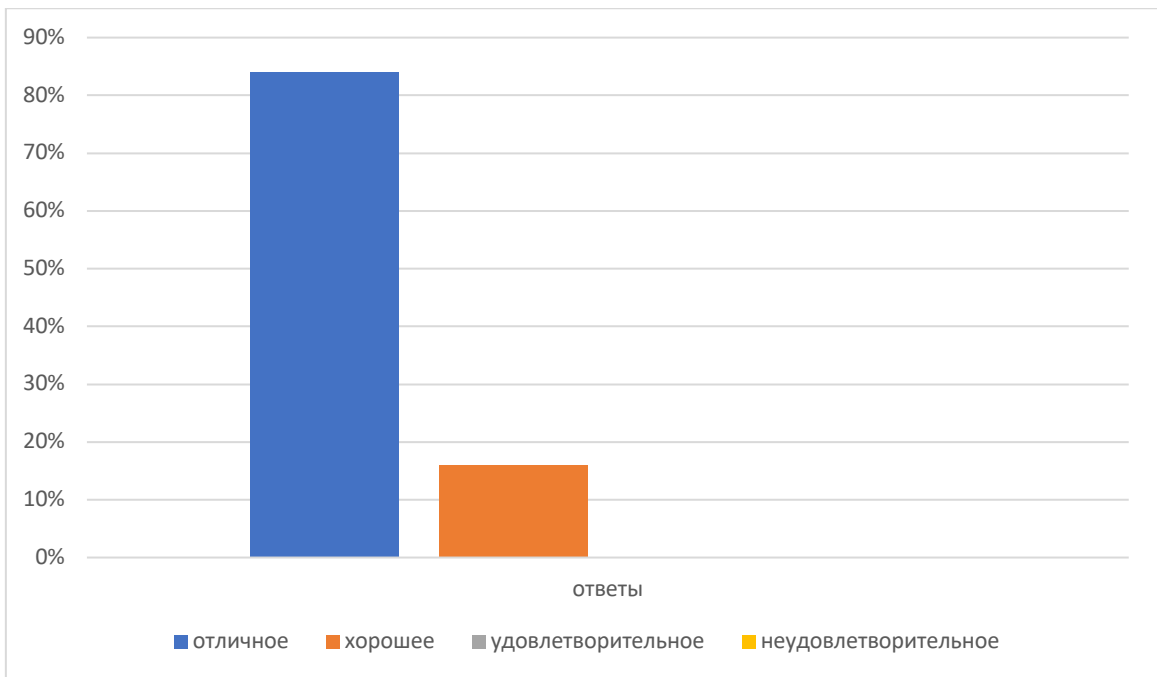
Как бы вы оценили качество образования, которое дает колледж

Отличное-84%

Хорошее-16%

Удовлетворительное-0%

Неудовлетворительное-0%



Рекомендовали ли вы колледж знакомым, друзьям или родственникам для качественного образования

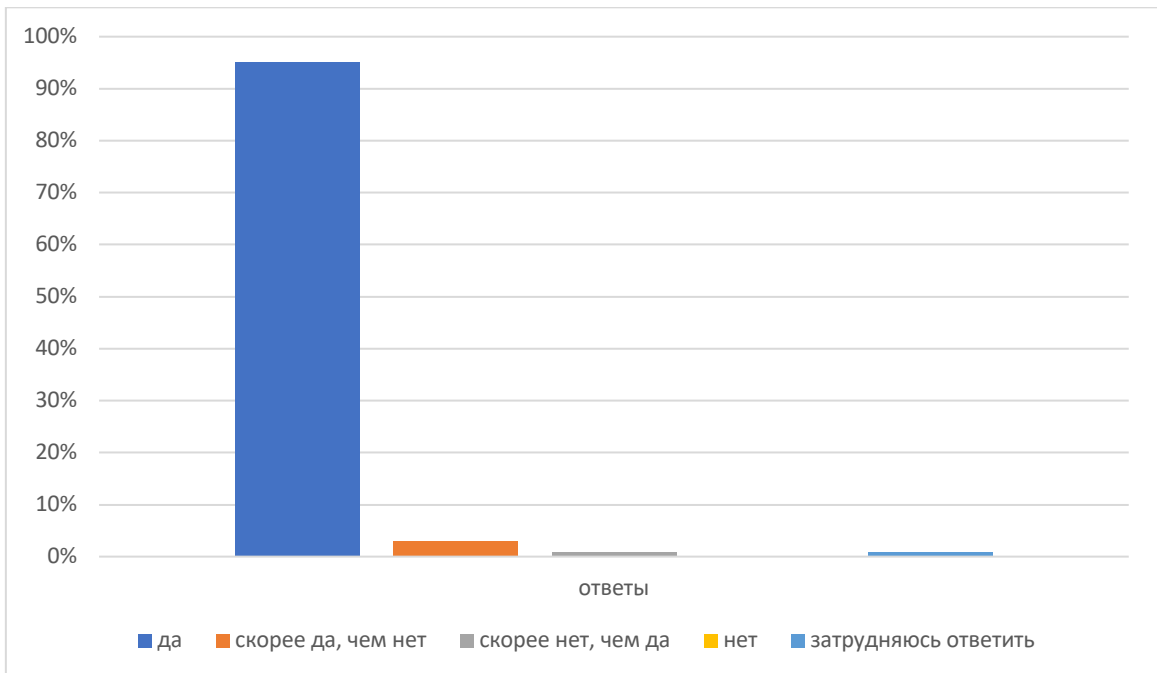
Да-95%

Скорее да, чем нет-3%

Скорее нет, чем да-1%

Нет-0%

Затрудняюсь ответить-1%



Результаты анкетирования говорят об удовлетворенности студентов качеством образовательных услуг.